

OptiPlex 7040 Small Form Factor

Quick Start Guide

Οδηγός γρήγορης έναρξης

Guia de iniciação rápida

Краткое руководство по началу работы

מדריך התחלה מהירה



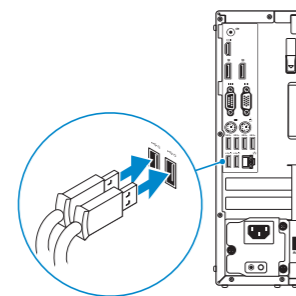
1 Connect the keyboard and mouse

Συνδέστε το πληκτρολόγιο και το ποντίκι

Ligar o teclado e o rato

Подсоедините клавиатуру и мышь

חבר את המקלדת ואת העכבר



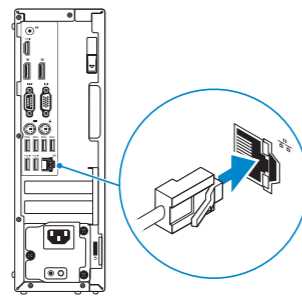
2 Connect the network cable — optional

Συνδέστε το καλώδιο δικτύου — προαιρετικά

Ligar o cabo de rede — opcional

Подсоедините сетевой кабель (заказывается дополнительно)

חבר את כבל הרשת — אופציונלי



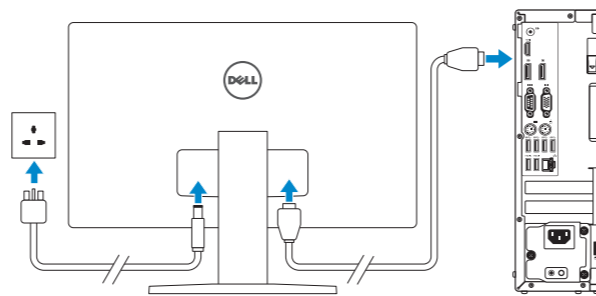
3 Connect the display

Συνδέστε την οθόνη

Ligar o monitor

Подключите дисплей

חבר את הצג



NOTE: If you ordered your computer with a discrete graphics card, connect the display to the discrete graphics card.

ΣΗΜΕΙΩΣΗ: Αν παραγγείλατε τον υπολογιστή σας με χωριστή κάρτα γραφικών, συνδέστε την οθόνη στη χωριστή κάρτα γραφικών.

NOTA: Caso tenha encomendado o computador com uma placa gráfica separada, ligue o monitor à placa gráfica separada.

ПРИМЕЧАНИЕ: Если вы приобрели компьютер, укомплектованный графическим адаптером на отдельной плате, подсоедините дисплей к разъему на графическом адаптере.

הערה: אם הזמנת את המחשב עם כרטיס גרפי נפרד, חבר את הצג לכרטיס הגרפי הנפרד.

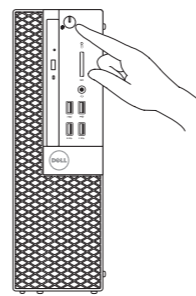
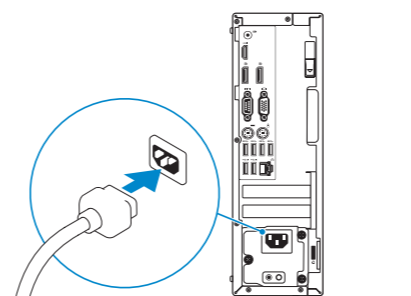
4 Connect the power cable and press the power button

Συνδέστε το καλώδιο τροφοδοσίας και πιάστε το κουμπί λειτουργίας

Ligar o cabo de alimentação e premir o botão de ligação

Подсоедините кабель питания и нажмите кнопку питания

חבר את כבל החשמל ולחץ על לחצן ההפעלה



5 Finish operating system setup

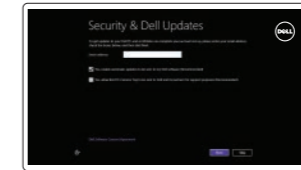
Τελειώστε τη ρύθμιση του λειτουργικού συστήματος

Terminar a configuração do sistema operativo

Завершите настройку операционной системы

סיים את התקנת מערכת ההפעלה

Windows 8.1



Enable security and updates

Ενεργοποιήστε τις ρυθμίσεις για την ασφάλεια και τις ενημερώσεις

Ativar funcionalidades de segurança e atualizações

Включите службы обеспечения безопасности и автоматического обновления

אפשר אבטחה ועדכונים



Connect to your network

Σύνδεση στο δίκτυό σας

Estabelecer ligação à rede

Подключитесь к сети

התחבר לרשת

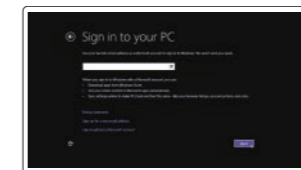
NOTE: If you are connecting to a secured wireless network, enter the password for the wireless network access when prompted.

ΣΗΜΕΙΩΣΗ: Αν πρόκειται να συνδεθείτε σε ασφαλές ασύρματο δίκτυο, πληκτρολογήστε τον κωδικό πρόσβασης στο ασύρματο δίκτυο όταν παρουσιαστεί η σχετική προτροπή.

NOTA: Se estiver a estabelecer ligação a uma rede sem fios protegida, quando for solicitado, introduza a palavra-passe de acesso à rede sem fios.

ПРИМЕЧАНИЕ: В случае подключения к защищенной беспроводной сети при появлении подсказки введите пароль для доступа к беспроводной сети.

הערה: אם אתם מתחבר לרשת אלחוטית מאובטחת, הן את סיסמת הגישה אל הרשת האלחוטית כאשר תתבקש לעשות זאת.



Sign in to your Microsoft account or create a local account

Συνδεθείτε στον λογαριασμό σας στη Microsoft ή δημιουργήστε τοπικό λογαριασμό
Iniciar sessão numa conta Microsoft ou criar uma conta local

Войдите в учетную запись Microsoft или создайте локальную учетную запись
היכנס לחשבון Microsoft שלך או צור חשבון מקומי

Product support and manuals

Υποστήριξη και εγχειρίδια προϊόντων

Supporte de produits e manuais

Техническая поддержка и руководства по продуктам

תמיכה ומדריכים למוצר

Dell.com/support

Dell.com/support/manuals

Dell.com/support/windows

Dell.com/support/linux

Contact Dell

Επικοινωνία με την Dell | Contactar a Dell

Обратитесь в компанию Dell | Dell אל דל

Dell.com/contactdell

Regulatory and safety

Ρυθμιστικοί φορείς και ασφάλεια

Regulamentos e segurança

Соответствие стандартам и технике безопасности

תקנות ובטיחות

Dell.com/regulatory_compliance

Regulatory model

Μοντέλο κατά τους ρυθμιστικούς φορείς | Modelo regulamentar

Модель согласно нормативной документации | דגם תקינה

D11S

Regulatory type

Τύπος κατά τους ρυθμιστικούς φορείς | Tipo regulamentar

Тип согласно нормативной документации | סוג תקינה

D11S001

Computer model

Μοντέλο υπολογιστή | Modelo do computador

Модель компьютера | מודל דגם

OptiPlex 7040 SFF



0M6PDXA00

© 2015 Dell Inc.

© 2015 Microsoft Corporation.

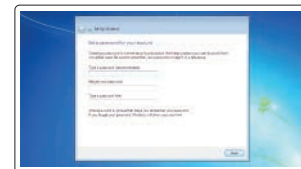
© 2015 Canonical Ltd.



Printed in China.

2015-09

Windows 7



Set up password for Windows

Ρύθμιση κωδικού πρόσβασης για τα Windows

Configurar a palavra-passe para o Windows

Установите пароль для Windows

הגדר סיסמה ל-Windows

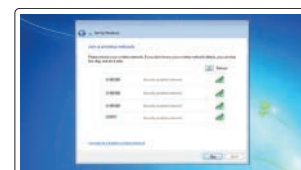
Connect to your network

Σύνδεση στο δίκτυό σας

Estabelecer ligação à rede

Подключитесь к сети

התחבר לרשת



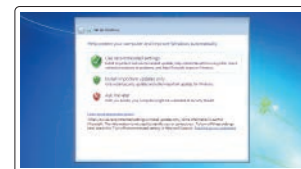
NOTE: If you are connecting to a secured wireless network, enter the password for the wireless network access when prompted.

ΣΗΜΕΙΩΣΗ: Αν πρόκειται να συνδεθείτε σε ασφαλές ασύρματο δίκτυο, πληκτρολογήστε τον κωδικό πρόσβασης στο ασύρματο δίκτυο όταν παρουσιαστεί η σχετική προτροπή.

NOTA: Se estiver a estabelecer ligação a uma rede sem fios protegida, quando for solicitado, introduza a palavra-passe de acesso à rede sem fios.

ПРИМЕЧАНИЕ. В случае подключения к защищенной беспроводной сети при появлении подсказки введите пароль для доступа к беспроводной сети.

הערה: אם אתה מתחבר לרשת אלחוטית מאובטחת, הן את את סימנת הגישה אל הרשת האלחוטית כאשר תבקש לעשות זאת.



Protect your computer

Προστασία του υπολογιστή σας

Proteger o computador

Защитите свой компьютер

הגן על המחשב שלך

Ubuntu

Follow the instructions on the screen to finish setup.

Ακολουθήστε τις οδηγίες που παρουσιάζονται στην οθόνη για να τελειώσει η ρύθμιση.

Siga as instruções apresentadas no ecrã para concluir a configuração.

Для завершения установки следуйте инструкциям на экране.

פעל לפי ההוראות על המסך כדי לסיים את ההתקנה.

Locate Dell apps in Windows 8.1

Εντοπισμός εφαρμογών της Dell στα Windows 8.1

Localizar as aplicações Dell no Windows 8.1

Найдите приложения Dell в Windows 8.1

מקום יישומי Dell ב-Windows 8.1



Register My Device

Register your computer

Δήλωση του υπολογιστή σας | Registrar o computador

Зарегистрируйте компьютер | רישום את המחשב שלך



Dell Backup and Recovery

Backup, recover, repair, or restore your computer

Δημιουργία αντιγράφων ασφαλείας, επισκευή ή αποκατάσταση του υπολογιστή σας

Criar cópia de segurança, recuperação, reparação ou restauração do computador

Выполняйте резервное копирование, восстановление или ремонт компьютера

גיבוי, אחזור, תיקון או שחזור של המחשב שלך



Dell Data Protection | Protected Workspace

Protect your computer and data from advanced malware attacks

Προστασία του υπολογιστή και των δεδομένων σας από επιθέσεις προηγμένου κακόβουλου λογισμικού

Proteger o computador e os dados contra ataques de malware avançado

Защитите компьютер и данные от современных вредоносных атак

הגן על המחשב והמידע ממתקפות תוכנה חדישות מתקדמות



Dell SupportAssist

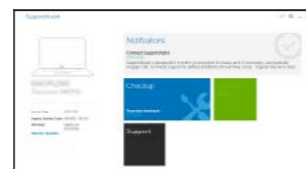
Check and update your computer

Έλεγχος και ενημέρωση του υπολογιστή σας

Verificar e atualizar o computador

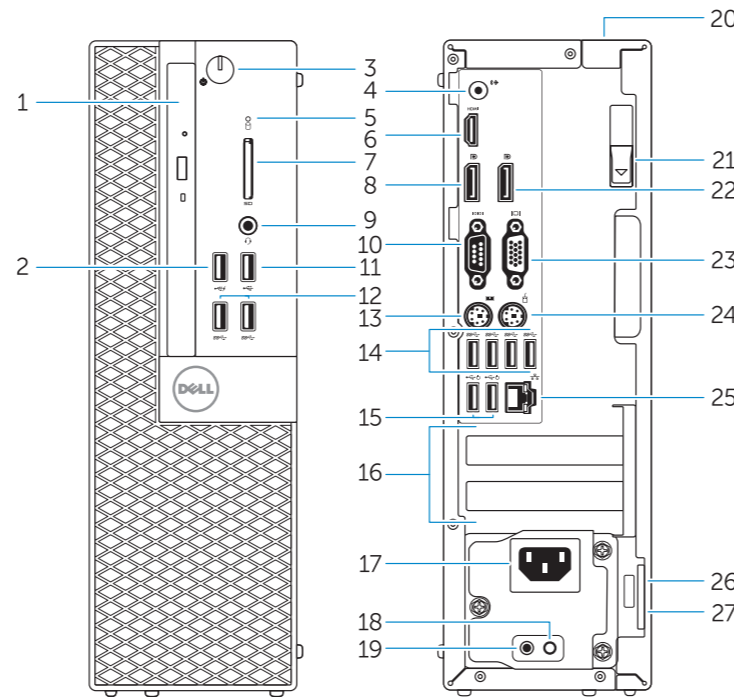
Проверяйте и обновляйте свой компьютер

בדוק ועדכן את המחשב שלך



Features

Δυνατότητες | Funcionalidades | Характеристики | תכונות



- Optical-drive bay
- USB 2.0 connector with PowerShare
- Power button/Power light
- Line-out connector
- Hard-drive activity light
- HDMI connector
- Memory card reader (optional)
- DisplayPort connector
- Headphone connector
- Serial connector
- USB 2.0 connector
- USB 3.0 connectors
- PS2/Keyboard connector
- USB 3.0 connectors
- USB 2.0 connectors (Supports Smart Power On)
- Expansion-card slots
- Power connector
- Power-supply diagnostic button
- Power-supply diagnostic light
- Cable-cover lock slot
- Release latch
- DisplayPort connector
- VGA connector (optional)
- PS2/Mouse connector
- Network connector
- Security-cable slot
- Padlock ring

- Φατνίο μονάδας οπτικού δίσκου
- Σύνδεσμος USB 2.0 με PowerShare
- Κουμπί λειτουργίας/Λυχνία κατάστασης τροφοδοσίας
- Σύνδεσμος εξόδου γραμμής
- Λυχνία δραστηριότητας σκληρού δίσκου
- Σύνδεσμος HDMI
- Μονάδα ανάγνωσης καρτών μνήμης (προαιρετικά)
- Σύνδεσμος DisplayPort
- Σύνδεσμος ακουστικών
- Σειριακός σύνδεσμος
- Σύνδεσμος USB 2.0
- Σύνδεσμοι USB 3.0
- Σύνδεσμος PS2/πληκτρολογίου
- Σύνδεσμοι USB 3.0
- Σύνδεσμοι USB 2.0 (υποστηρίζουν έξυπνη ενεργοποίηση)
- Υποδοχές καρτών επέκτασης
- Σύνδεσμος τροφοδοσίας
- Κουμπί διαγνωστικών τροφοδοτικού
- Λυχνία διαγνωστικών τροφοδοτικού
- Υποδοχή κλειδαριάς καλύμματος καλωδίων
- Μάνταλο αποδέσμευσης
- Σύνδεσμος DisplayPort
- Σύνδεσμος DisplayPort
- Σύνδεσμος VGA (προαιρετικά)
- Σύνδεσμος PS2/ποντικιού
- Σύνδεσμος USB 2.0
- Υποδοχή καλωδίου ασφαλείας
- Κρίκος λουκέτου

- Compartimento para unidade ótica
- Conector USB 2.0 com PowerShare
- Botão de alimentação/luz de alimentação
- Conector de saída de linha
- Luz de atividade da unidade de disco rígido
- Conector HDMI
- Leitor de cartões de memória (opcional)
- Conector DisplayPort
- Conector para auscultadores
- Conector série
- Conector USB 2.0
- Entradas USB 3.0
- Conector PS2/teclado
- Entradas USB 3.0
- Conectores USB 2.0 (suporta Ativação inteligente)
- Conector USB 2.0 com PowerShare
- Botão de alimentação/luz de alimentação
- Conector de saída de linha
- Luz de atividade da unidade de disco rígido
- Conector HDMI
- Leitor de cartões de memória (opcional)
- Conector DisplayPort
- Conector para auscultadores
- Conector série
- Conector USB 2.0
- Entradas USB 3.0
- Conector PS2/teclado
- Entradas USB 3.0

- Отсек оптического дисковода
- Разъем USB 2.0 с поддержкой функции PowerShare
- Кнопка питания/индикатор питания
- Разъем линейного выхода
- Индикатор работы жесткого диска
- Разъем HDMI
- Устройство чтения карт памяти (заказывается дополнительно)
- Разъем DisplayPort
- Разъем для подключения наушников
- Последовательный разъем
- Разъем USB 2.0
- Разъемы USB 3.0
- Разъем клавиатуры/PS2
- Разъемы USB 3.0
- Отсек оптического дисковода
- Разъем USB 2.0 с поддержкой функции PowerShare
- Кнопка питания/индикатор питания
- Разъем линейного выхода
- Индикатор работы жесткого диска
- Разъем HDMI
- Устройство чтения карт памяти (заказывается дополнительно)
- Разъем DisplayPort
- Разъем для подключения наушников
- Последовательный разъем
- Разъем USB 2.0
- Разъемы USB 3.0
- Разъем клавиатуры/PS2
- Разъемы USB 3.0

- Conectores USB 2.0 (suporta Ativação inteligente)
- Ranuras para placas de expansão
- Conector de alimentação
- Botão de diagnóstico da fonte de alimentação
- Luz de diagnóstico da fonte de alimentação
- Ranhura de segurança da cobertura dos cabos
- Trinco de desbloqueio
- Conector DisplayPort
- Conector VGA (opcional)
- Conector PS2/rato
- Conector de rede
- Ranhura do cabo de segurança
- Anel para cadeado
- Conectores USB 2.0 (suporta Ativação inteligente)
- Ranuras para placas de expansão
- Conector de alimentação
- Botão de diagnóstico da fonte de alimentação
- Luz de diagnóstico da fonte de alimentação
- Ranhura de segurança da cobertura dos cabos
- Trinco de desbloqueio
- Conector DisplayPort
- Conector VGA (opcional)
- Conector PS2/rato
- Conector de rede
- Ranhura do cabo de segurança
- Anel para cadeado

- Разъемы USB 2.0 (с функцией интеллектуального питания)
- Слоты для карт расширения
- Разъем питания
- Кнопка диагностики блока питания
- Индикатор работы жесткого диска блока питания
- Разъем блокировки крышки кабеля
- Фиксатор
- Разъем DisplayPort
- Разъем VGA (заказывается дополнительно)
- Разъем мыши/PS2
- Сетевой разъем
- Слот для защитного кабеля
- Проушина для навесного замка
- Разъемы USB 2.0 (с функцией интеллектуального питания)
- Слоты для карт расширения
- Разъем питания
- Кнопка диагностики блока питания
- Индикатор работы жесткого диска блока питания
- Разъем блокировки крышки кабеля
- Фиксатор
- Разъем DisplayPort
- Разъем VGA (заказывается дополнительно)
- Разъем мыши/PS2
- Сетевой разъем
- Слот для защитного кабеля
- Проушина для навесного замка

15. מחברי USB 2.0 (תומכים בהפעלה חכמה)
16. חריצים לכרטיסי הרחבה
17. מחבר מתח
18. לחצן אבחון ספק זרם
19. נורית אבחון ספק זרם
20. חריץ נעילת כיסוי כבל
21. תפס שחרור
22. מחבר DisplayPort
23. מחבר VGA (אופציונלי)
24. מחבר PS2/עכבר
25. מחבר רשת
26. חריץ כבל אבטחה
27. טבעת של מנעול תליה
15. מחברי USB 2.0 (תומכים בהפעלה חכמה)
16. חריצים לכרטיסי הרחבה
17. מחבר מתח
18. לחצן אבחון ספק זרם
19. נורית אבחון ספק זרם
20. חריץ נעילת כיסוי כבל
21. תפס שחרור
22. מחבר DisplayPort
23. מחבר VGA (אופציונלי)
24. מחבר PS2/עכבר
25. מחבר רשת
26. חריץ כבל אבטחה
27. טבעת של מנעול תליה

15. מחברי USB 2.0 (תומכים בהפעלה חכמה)
16. חריצים לכרטיסי הרחבה
17. מחבר מתח
18. לחצן אבחון ספק זרם
19. נורית אבחון ספק זרם
20. חריץ נעילת כיסוי כבל
21. תפס שחרור
22. מחבר DisplayPort
23. מחבר VGA (אופציונלי)
24. מחבר PS2/עכבר
25. מחבר רשת
26. חריץ כבל אבטחה
27. טבעת של מנעול תליה
15. מחברי USB 2.0 (תומכים בהפעלה חכמה)
16. חריצים לכרטיסי הרחבה
17. מחבר מתח
18. לחצן אבחון ספק זרם
19. נורית אבחון ספק זרם
20. חריץ נעילת כיסוי כבל
21. תפס שחרור
22. מחבר DisplayPort
23. מחבר VGA (אופציונלי)
24. מחבר PS2/עכבר
25. מחבר רשת
26. חריץ כבל אבטחה
27. טבעת של מנעול תליה

1. תא כונן אופטי
2. מחבר USB 2.0 עם PowerShare
3. לחצן הפעלה/נורית הפעלה
4. מחבר קו-יציאה (Line-out)
5. נורית פעילות של כונן קשיח
6. מחבר HDMI
7. קורא כרטיס זיכרון (אופציונלי)
8. מחבר DisplayPort
9. מחבר אוזניות
10. מחבר טורי
11. מחבר USB 2.0
12. מחברי USB 3.0
13. מחבר PS2/מקלדת
14. מחברי USB 3.0
1. תא כונן אופטי
2. מחבר USB 2.0 עם PowerShare
3. לחצן הפעלה/נורית הפעלה
4. מחבר קו-יציאה (Line-out)
5. נורית פעילות של כונן קשיח
6. מחבר HDMI
7. קורא כרטיס זיכרון (אופציונלי)
8. מחבר DisplayPort
9. מחבר אוזניות
10. מחבר טורי
11. מחבר USB 2.0
12. מחברי USB 3.0
13. מחבר PS2/מקלדת
14. מחברי USB 3.0

NOTE: An upgrade from Windows 7 32-bit to Windows 10 will require a manual installation of the system drivers. For latest drivers, visit dell.com/support.

ΣΗΜΕΙΩΣΗ: Για αναβάθμιση από Windows 7 32-bit σε Windows 10 θα απαιτηθεί μη αυτόματη εγκατάσταση των προγραμμάτων οδήγησης του συστήματος. Για να βρείτε τα πιο πρόσφατα ενημερωμένα προγράμματα οδήγησης, επισκεφτείτε την ιστοσελίδα dell.com/support.

NOTA: A atualização do Windows 7 de 32 bits para o Windows 10 requer a instalação manual dos controladores do sistema. Para obter os controladores mais recentes visite dell.com/support.

ПРИМЕЧАНИЕ. Чтобы перейти с 32-разрядной Windows 7 на Windows 10, потребуется вручную установить драйверы. Новейшие драйверы можно скачать на сайте dell.com/support.

הערה: שדרוג מ-Windows 7 32-bit ל-Windows 10 ידרוש התקנת דרייברים ידנית של מנהלי התקן המערכת. למנהלי התקן אחרונים, בקר באתר dell.com/support.